



ประกาศ

สำนักงานพิพิธภัณฑ์เกษตรเฉลิมพระเกียรติพระบาทสมเด็จพระเจ้าอยู่หัว (องค์การมหาชน)
เรื่อง การกำหนดเส้นทางสัมประสพการณ์และผลงาน (Career Path)
ของเจ้าหน้าที่สำนักงานพิพิธภัณฑ์เกษตรเฉลิมพระเกียรติพระบาทสมเด็จพระเจ้าอยู่หัว
(องค์การมหาชน)

ด้วยสำนักงานพิพิธภัณฑ์เกษตรเฉลิมพระเกียรติพระบาทสมเด็จพระเจ้าอยู่หัว (องค์การมหาชน) ได้ดำเนินการจัดทำเส้นทางสัมประสพการณ์และผลงาน (Career Path) ในการเข้าสู่ตำแหน่งของเจ้าหน้าที่สำนักงานพิพิธภัณฑ์เกษตรเฉลิมพระเกียรติพระบาทสมเด็จพระเจ้าอยู่หัว (องค์การมหาชน) เพื่อเสริมสร้างขวัญและกำลังใจในการปฏิบัติงานของเจ้าหน้าที่ และสร้างความโปร่งใสเป็นธรรมในกระบวนการบริหารทรัพยากรบุคคล ตลอดจนเป็นการพัฒนาระบบการสรรหาบุคคลเข้าสู่ตำแหน่งอย่างมีประสิทธิภาพและประสิทธิผลของสำนักงานพิพิธภัณฑ์เกษตรเฉลิมพระเกียรติพระบาทสมเด็จพระเจ้าอยู่หัว (องค์การมหาชน)

อาศัยอำนาจตามความในมาตรา ๒๖ แห่งพระราชกฤษฎีกาจัดตั้งสำนักงานพิพิธภัณฑ์เกษตรเฉลิมพระเกียรติพระบาทสมเด็จพระเจ้าอยู่หัว (องค์การมหาชน) พ.ศ. ๒๕๕๒ และที่แก้ไขเพิ่มเติม ประกอบกับมาตรฐานกำหนดตำแหน่ง และมติคณะกรรมการสำนักงานพิพิธภัณฑ์เกษตรเฉลิมพระเกียรติพระบาทสมเด็จพระเจ้าอยู่หัว ในการประชุมครั้งที่ ๕/๒๕๖๙ เมื่อวันที่ ๒๗ พฤษภาคม ๒๕๖๙ จึงกำหนดเส้นทางสัมประสพการณ์และผลงาน (Career Path) ในการเข้าสู่ตำแหน่ง ของเจ้าหน้าที่สำนักงานพิพิธภัณฑ์เกษตรเฉลิมพระเกียรติพระบาทสมเด็จพระเจ้าอยู่หัว (องค์การมหาชน) ดังรายละเอียดแนบท้ายประกาศนี้

ทั้งนี้ ตั้งแต่บัดนี้เป็นต้นไป

ประกาศ ณ วันที่ ๕ มิถุนายน พ.ศ. ๒๕๖๙

พันจ่าเอก

(ประเสริฐ มาลัย)

ผู้อำนวยการสำนักงานพิพิธภัณฑ์เกษตร
เฉลิมพระเกียรติพระบาทสมเด็จพระเจ้าอยู่หัว



สำนักงานพิพิธภัณฑ์เกษตรเฉลิมพระเกียรติพระบาทสมเด็จพระเจ้าอยู่หัว (องค์การมหาชน)
เส้นทางส่งเสริมประสบการณ์และผลงาน
(Career Path)

สำหรับ

ชื่อตำแหน่งเป้าหมาย

- รองผู้อำนวยการ
- ผู้เชี่ยวชาญพิเศษ
- ผู้อำนวยการสำนัก
- ระดับปฏิบัติการระดับสูง

หน่วยงาน

สำนักงานพิพิธภัณฑ์เกษตรเฉลิมพระเกียรติพระบาทสมเด็จพระเจ้าอยู่หัว (องค์การมหาชน)



สำนักงานพิพิธภัณฑ์เกษตรเฉลิมพระเกียรติพระบาทสมเด็จพระเจ้าอยู่หัว (องค์การมหาชน)
เส้นทางสัมประสบการณ์และผลงาน
(Career Path)

สำหรับ

ชื่อตำแหน่งเป้าหมาย

รองผู้อำนวยการ

หน่วยงาน

สำนักงานพิพิธภัณฑ์เกษตรเฉลิมพระเกียรติพระบาทสมเด็จพระเจ้าอยู่หัว (องค์การมหาชน)

ภาพแสดงเส้นทางตั้งสมประสบการณ์และผลงาน (Career Chart)
ของสำนักงานพิพิธภัณฑ์เกษตรเฉลิมพระบาทสมเด็จพระเจ้าอยู่หัว (องค์การมหาชน)

รอง ผอ. พกฉ.
(บริหารระดับสูง)

Ladder ที่ 2.2 ผู้เชี่ยวชาญพิเศษ พกฉ.

- ดำรงตำแหน่งผู้เชี่ยวชาญพิเศษและผู้อำนวยการสำนัก (บริหารระดับต้น) รวมกันไม่น้อยกว่า 4 ปี
- มีประสบการณ์ในการปฏิบัติงานหรือสนับสนุนงานด้านการเกษตรตามแนวปรัชญาของเศรษฐกิจพอเพียง หรือด้านการบริหารจัดการการเรียนรู้ หรือด้านการฝึกอบรม หรือด้านการจัดการองค์กร มาแล้วไม่น้อยกว่า 8 ปี

Ladder ที่ 2.1 ผู้อำนวยการสำนัก (บริหารระดับต้น)

- ดำรงตำแหน่ง ผู้อำนวยการสำนัก (บริหารระดับต้น) มาแล้วไม่น้อยกว่า 4 ปี
- มีประสบการณ์ในการปฏิบัติงานหรือสนับสนุนงานด้านการเกษตรตามแนวปรัชญาของเศรษฐกิจพอเพียงหรือด้านการบริหารจัดการการเรียนรู้หรือด้านการฝึกอบรมหรือด้านการจัดการองค์กรมาแล้วไม่น้อยกว่า 8 ปี

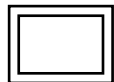
Ladder ที่ 2.1 ผู้อำนวยการสำนัก (บริหารระดับต้น)

- ดำรงตำแหน่ง ผู้อำนวยการสำนัก (บริหารระดับต้น) มาแล้วไม่น้อยกว่า 2 ปี
- มีประสบการณ์ในการปฏิบัติงานหรือสนับสนุนงานด้านการเกษตรตามแนวปรัชญาของเศรษฐกิจพอเพียงหรือด้านการบริหารจัดการการเรียนรู้หรือด้านการฝึกอบรมหรือด้านการจัดการองค์กรมาแล้วไม่น้อยกว่า 8 ปี

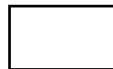
Ladder ที่ 1.1 ระดับปฏิบัติการระดับสูง

- ดำรงตำแหน่งระดับปฏิบัติการระดับสูง มาแล้วไม่น้อยกว่า 2 ปี
- มีประสบการณ์ในการปฏิบัติงาน หรือสนับสนุนการปฏิบัติงานด้านการเกษตรตามแนวปรัชญาของเศรษฐกิจพอเพียง หรือด้านการบริหารจัดการการเรียนรู้ หรือด้านการฝึกอบรม หรือด้านการจัดการองค์กร มาแล้วไม่น้อยกว่า 6 ปี

หมายเหตุ



ตำแหน่งเป้าหมาย
-ชื่อตำแหน่ง



ตำแหน่งเส้นทางก้าวหน้า
-ชื่อตำแหน่ง
-ระยะเวลาในการครองตำแหน่ง

เกณฑ์พิจารณาประสบการณ์และผลงาน เพื่อก้าวไปสู่ตำแหน่งรองผู้อำนวยการสำนักงานพิพิธภัณฑ์เกษตรเฉลิมพระเกียรติพระบาทสมเด็จพระเจ้าอยู่หัว (บริหารระดับสูง)

1. เป็นผู้ที่มีคุณสมบัติตามพระราชกฤษฎีกาจัดตั้งสำนักงาน
2. มีวุฒิการศึกษาไม่ต่ำกว่าระดับปริญญาตรี และประสบการณ์ตามมาตรฐานกำหนดตำแหน่งที่ พกฉ. กำหนด
3. ต้องผ่านการอบรมหลักสูตรนักบริหารพัฒนาการเกษตรระดับสูง (นบส.) สำนักงานปลัดกระทรวงเกษตรและสหกรณ์ หรือเทียบเท่าขึ้นไป หรือหลักสูตรอื่น ๆ ตามที่คณะกรรมการ พกฉ. เห็นชอบ
4. มีผลการปฏิบัติงานอยู่ในระดับไม่ต่ำกว่าดีมากอย่างน้อย 2 รอบการประเมินย้อนหลัง 3 ปี
5. ไม่อยู่ระหว่างถูกสอบสวนหรือเคยถูกลงโทษทางวินัยในช่วง 2 ปีย้อนหลัง เว้นแต่โทษภาคทัณฑ์

ตำแหน่งเป้าหมาย (CRITICAL POSITION)

ชื่อตำแหน่ง รอง ผอ. พกฉ. (บริหารระดับสูง)

หน่วยงาน พกฉ.

หน้าที่รับผิดชอบ (KEY RESPONSIBILITIES)

ปฏิบัติงานในฐานะรองผู้อำนวยการ สำนักงานพิพิธภัณฑ์เกษตรเฉลิมพระเกียรติพระบาทสมเด็จพระเจ้าอยู่หัว (องค์การมหาชน) ทำหน้าที่ช่วยผู้อำนวยการ ในการกำหนดแนวทางในการดำเนินงานให้สอดคล้องกับทิศทางนโยบาย ยุทธศาสตร์ และเป้าหมายความสำเร็จของสำนักงาน รวมทั้ง กำกับ ติดตาม เร่งรัดการดำเนินงานของหน่วยงานให้เป็นไปตามทิศทางนโยบาย ยุทธศาสตร์ และแผนงานที่กำหนดไว้ ตลอดจนให้คำปรึกษา แนะนำ หรือเกี่ยวกับงานด้านต่าง ๆ ของสำนักงานตามที่ได้รับมอบหมาย เข้าร่วมการประชุมคณะกรรมการต่าง ๆ ตามที่ได้รับแต่งตั้ง ติดต่อประสานงานกับหน่วยงาน และบุคคลที่เกี่ยวข้องในการปฏิบัติงาน กำกับดูแลบังคับบัญชาเจ้าหน้าที่ของสำนักงาน และปฏิบัติหน้าที่อื่นที่เกี่ยวข้องหรือที่ได้รับมอบหมายจากผู้อำนวยการ

ความรู้ที่จำเป็นสำหรับตำแหน่งเป้าหมายนี้ (KNOWLEDGE)	ทักษะและสมรรถนะที่จำเป็นสำหรับตำแหน่งเป้าหมายนี้ (Skill)		
	ทักษะ	สมรรถนะ (Competency NAME)	ระดับความคาดหวัง
ตำแหน่ง รอง ผอ. พกฉ (บริหารระดับสูง) <ul style="list-style-type: none"> ● รัฐธรรมนูญแห่งราชอาณาจักรไทย ● พระราชบัญญัติระเบียบบริหารราชการแผ่นดิน ● พระราชบัญญัติวิธีการงบประมาณ ● พระราชบัญญัติวิธีปฏิบัติราชการทางปกครอง ● พระราชบัญญัติความรับผิดทางละเมิดของเจ้าหน้าที่ ● พระราชบัญญัติข้อมูลข่าวสารของราชการ ● พระราชบัญญัติการจัดซื้อจัดจ้างและการบริหารพัสดุภาครัฐ ● พระราชบัญญัติวินัยการเงินการคลังของรัฐ ● พระราชบัญญัติองค์การมหาชน ● พระราชกฤษฎีกาจัดตั้งสำนักงานพิพิธภัณฑสถานแห่งชาติเฉลิมพระเกียรติพระบาทสมเด็จพระเจ้าอยู่หัว (องค์การมหาชน) ● พระราชกฤษฎีกาว่าด้วยหลักเกณฑ์และวิธีการบริหารกิจการบ้านเมืองที่ดี ● ระเบียบสำนักนายกรัฐมนตรีว่าด้วยงานสารบรรณ ● ความรู้เกี่ยวกับการจัดทำแผนงานและงบประมาณ ● ความรู้เกี่ยวกับกฎหมาย กฎ ระเบียบ และมติ คณะรัฐมนตรี ที่เกี่ยวข้องกับองค์การมหาชน 	<ul style="list-style-type: none"> ● การบริหารจัดการ ● การประสานงาน ● การสื่อสาร ● การใช้เทคโนโลยี ● การใช้ภาษาอังกฤษ ● การมองภาพองค์รวม ● การทำงานเป็นทีม ● การบริหารการเปลี่ยนแปลง ● การบริหารบุคลากร ● การบริหารแบบมุ่งผลสัมฤทธิ์ ● การสอนงานและการมอบหมายงาน 	● มุ่งผลสัมฤทธิ์	5
		● ปฏิบัติงานเชิงรุก	5
		● มีความคิดสร้างสรรค์	5
		● จริยธรรม	5
		● ความสามารถในการแก้ไขปัญหา	4
		● การประพฤติตนเป็นคนดีและมีวินัยทางราชการ	5
		● ความเสียสละ ทุ่มเท อุทิศในการปฏิบัติงาน	5

หมายเหตุ

ทั้งนี้ ให้เจ้าหน้าที่ที่ได้รับการบรรจุและแต่งตั้งก่อนวันที่ประกาศใช้แนวทางการกำหนดเส้นทางสัมประสภาระณและผลงาน (Career Path) ฉบับนี้ ให้ยังคงใช้หลักเกณฑ์และคุณสมบัติตามเดิม โดยไม่ได้รับผลกระทบจากการกำหนดคุณสมบัติใหม่ ทั้งนี้ ให้หน่วยงานพิจารณาสนับสนุนการพัฒนาศักยภาพของบุคลากรดังกล่าวให้สอดคล้องกับแนวทางที่กำหนดในอนาคตตามความเหมาะสม



สำนักงานพิพิธภัณฑ์เกษตรเฉลิมพระเกียรติพระบาทสมเด็จพระเจ้าอยู่หัว (องค์การมหาชน)
เส้นทางสัมประสบการณ์และผลงาน
(Career Path)

สำหรับ

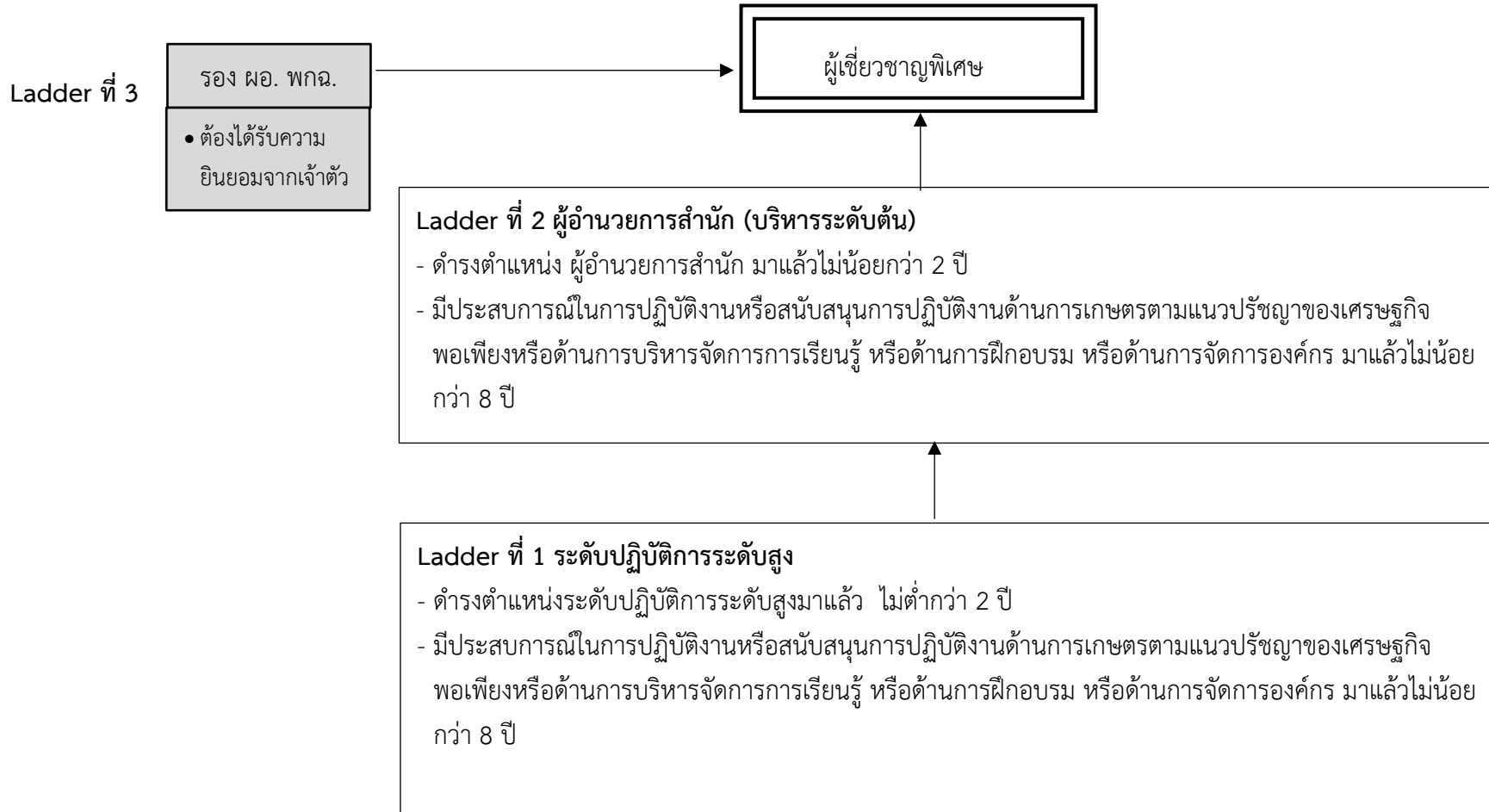
ชื่อตำแหน่งเป้าหมาย

- ผู้เชี่ยวชาญพิเศษ

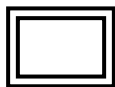
หน่วยงาน

สำนักงานพิพิธภัณฑ์เกษตรเฉลิมพระเกียรติพระบาทสมเด็จพระเจ้าอยู่หัว (องค์การมหาชน)

ภาพแสดงเส้นทางสัมประสมประสบการณ์และผลงาน (Career Chart)
ของสำนักงานพิพิธภัณฑ์เกษตรเฉลิมพระเกียรติพระบาทสมเด็จพระเจ้าอยู่หัว (องค์การมหาชน)



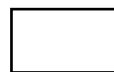
หมายเหตุ



ตำแหน่งเป้าหมาย
- ชื่อตำแหน่ง



ตำแหน่งที่ย้าย
- ชื่อตำแหน่ง



ตำแหน่งเส้นทางความก้าวหน้า
- ชื่อตำแหน่ง
- ระยะเวลาในการครองตำแหน่ง

เกณฑ์พิจารณาประสบการณ์และผลงาน เพื่อก้าวไปสู่ ตำแหน่งผู้เชี่ยวชาญพิเศษ สำนักงานพิพิธภัณฑสถานแห่งชาติพระเกียรติพระบาทสมเด็จพระเจ้าอยู่หัว (ผู้เชี่ยวชาญพิเศษ)

1. เป็นผู้ที่มีคุณสมบัติตามพระราชกฤษฎีกาจัดตั้งสำนักงาน
2. มีวุฒิการศึกษาไม่ต่ำกว่าระดับปริญญาตรี และประสบการณ์ตามมาตรฐานกำหนดตำแหน่งที่ พกจ. กำหนด
3. ต้องผ่านการอบรมหลักสูตรนักบริหารพัฒนาการเกษตรระดับสูง (นบส.) สำนักงานปลัดกระทรวงเกษตรและสหกรณ์ หรือเทียบเท่าขึ้นไป หรือหลักสูตรอื่น ๆ ตามที่คณะกรรมการ พกจ. เห็นชอบ
4. มีผลการปฏิบัติงานอยู่ในระดับไม่ต่ำกว่าดีมากอย่างน้อย 2 รอบการประเมินย้อนหลัง 3 ปี
5. ไม่อยู่ระหว่างถูกสอบสวนหรือเคยถูกลงโทษทางวินัยในช่วง 2 ปีย้อนหลัง เว้นแต่โทษภาคทัณฑ์

ตำแหน่งเป้าหมาย (CRITICAL POSITION)

ชื่อตำแหน่ง ผู้เชี่ยวชาญพิเศษ (ผู้เชี่ยวชาญพิเศษ)	หน่วยงาน พกจ.
---	---------------

หน้าที่รับผิดชอบ (KEY RESPONSIBILITIES)

ปฏิบัติงานในฐานะผู้เชี่ยวชาญ ระดับผู้เชี่ยวชาญพิเศษ ซึ่งต้องใช้ความรู้ ความสามารถ ประสบการณ์ความเชี่ยวชาญทางวิชาการที่ยุ่่งยาก และซับซ้อนมากเกี่ยวกับพระอัจฉริยภาพของพระมหากษัตริย์ด้านการเกษตร การจัดการองค์ความรู้ด้านนวัตกรรมเกษตร ความรู้ด้านเศรษฐกิจพอเพียงที่เกี่ยวกับการเกษตรและการเกษตรทฤษฎีใหม่ ปฏิบัติงานให้คำปรึกษา เสนอแนะ ด้านการวิจัยและพัฒนา การจัดทำนโยบายยุทธศาสตร์ และการบริหารจัดการ เป็นตัวแทนของสำนักงานในการเข้าร่วมประชุม และปฏิบัติงานอื่นตามที่ได้รับมอบหมาย ดังนี้

1. ให้คำปรึกษา แนะนำ และเสนอความเห็น ระบุประเด็นสำคัญ พร้อมข้อมูลวิชาการประกอบการจัดทำนโยบาย แผนยุทธศาสตร์ และแผนปฏิบัติงานของสำนักงาน
2. ศึกษา วิเคราะห์ วิจัย เพื่อเสนอแนวทาง วิธีการในการพัฒนา วินิจฉัยปัญหาและเสนอแนะ แนวทางในการแก้ไขปัญหา เพื่อให้การดำเนินงานของสำนักงานมีประสิทธิภาพและเกิดผลสัมฤทธิ์ตามที่กำหนด
3. บริหารจัดการองค์ความรู้ ให้คำปรึกษา แนะนำ และเป็นผู้นำในการจัดการองค์ความรู้ KM (Knowledge Management)
4. ให้คำปรึกษา เสนอแนะโครงการนวัตกรรม ดำเนินโครงการนำร่อง เพื่อพัฒนาหลักการแนวทางเทคนิคและวิธีการปฏิบัติที่ เหมาะสมกับการดำเนินงานของสำนักงาน และขยายผลไปสู่การนำไปปฏิบัติเพื่อให้เกิดผลอย่างเป็นรูปธรรม
5. จัดทำ พัฒนาคู่มือในการปฏิบัติงานของเจ้าหน้าที่ในสำนักงาน ถ่ายทอดความรู้ด้านวิชาการแก่หน่วยงานทั้งหน่วยงาน ของรัฐ เอกชน หรือประชาชน โดยทั่วไป เพื่อให้ได้ทราบข้อมูลและความรู้เพื่อ นำไปใช้ให้เกิดประโยชน์
6. ประสานการทำงานโครงการต่าง ๆ กับบุคคล หน่วยงาน หรือองค์กรอื่น โดยมีบทบาทในการจูงใจโน้มน้าวเพื่อให้เกิดความร่วมมือและผลสัมฤทธิ์ตามที่กำหนด
7. เป็นผู้แทนของผู้บริหารระดับสูงของสำนักงานในการเข้าประชุม หรือการประชุมหารือ หรือการประชุมชี้แจง
8. ปฏิบัติงานอื่นตามที่ได้รับมอบหมาย

ความรู้ที่จำเป็นสำหรับตำแหน่งเป้าหมายนี้ (KNOWLEDGE)	ทักษะและสมรรถนะที่จำเป็นสำหรับตำแหน่งเป้าหมายนี้ (Skill)		
	ทักษะ	สมรรถนะ (Competency NAME)	ระดับความคาดหวัง
ตำแหน่ง ผู้เชี่ยวชาญพิเศษ <ul style="list-style-type: none"> ● รัฐธรรมนูญแห่งราชอาณาจักรไทย ● พระราชบัญญัติระเบียบบริหารราชการแผ่นดิน ● พระราชบัญญัติวิธีราชการงบประมาณ ● พระราชบัญญัติวิธีปฏิบัติราชการทางปกครอง ● พระราชบัญญัติความรับผิดทางละเมิดของเจ้าหน้าที่ ● พระราชบัญญัติข้อมูลข่าวสารของราชการ ● พระราชบัญญัติการจัดซื้อจัดจ้างและการบริหารพัสดุภาครัฐ ● พระราชบัญญัติองค์การมหาชน ● พระราชกฤษฎีกากำจัดตั้งสำนักงานพิพิธภัณฑสถานเฉลิมพระเกียรติพระบาทสมเด็จพระเจ้าอยู่หัว (องค์การมหาชน) ● พระราชกฤษฎีกากว่าด้วยหลักเกณฑ์และวิธีการบริหารกิจการบ้านเมืองที่ดี ● ระเบียบสำนักนายกรัฐมนตรีว่าด้วยงานสารบรรณ ● ความรู้เกี่ยวกับการจัดทำแผนงานและงบประมาณ ● ความรู้เกี่ยวกับกฎหมาย กฎ ระเบียบ และมติ คณะรัฐมนตรี ที่เกี่ยวข้องกับองค์การมหาชน 	<ul style="list-style-type: none"> ● การบริหารจัดการ ● การประสานงาน ● การสื่อสาร ● การใช้เทคโนโลยี ● การใช้ภาษาอังกฤษ ● การมองภาพองค์รวม ● การทำงานเป็นทีม ● การบริหารการเปลี่ยนแปลง ● การบริหารแบบมุ่งผลสัมฤทธิ์ ● การสอนงาน และการให้คำปรึกษา 	● มุ่งผลสัมฤทธิ์	5
		● ปฏิบัติงานเชิงรุก	5
		● มีความคิดสร้างสรรค์	5
		● จริยธรรม	5
		● ความสามารถในการแก้ไขปัญหา	4
		● การประพฤติตนเป็นคนดีและมีวินัยทางราชการ	5
		● ความเสียสละ พุ่มเท อุทิศในการปฏิบัติงาน	5

หมายเหตุ

ทั้งนี้ ให้เจ้าหน้าที่ที่ได้รับการบรรจุและแต่งตั้งก่อนวันที่ประกาศใช้แนวทางการกำหนดเส้นทางสัมประสภาระณและผลงาน (Career Path) ฉบับนี้ ให้ยังคงใช้หลักเกณฑ์และคุณสมบัติตามเดิม โดยไม่ได้รับผลกระทบจากการกำหนดคุณสมบัติใหม่ ทั้งนี้ ให้หน่วยงานพิจารณาสนับสนุนการพัฒนาศักยภาพของบุคลากรดังกล่าวให้สอดคล้องกับแนวทางที่กำหนดในอนาคตตามความเหมาะสม



สำนักงานพิพิธภัณฑ์เกษตรเฉลิมพระเกียรติพระบาทสมเด็จพระเจ้าอยู่หัว (องค์การมหาชน)
เส้นทางสัมประสบการณ์และผลงาน
(Career Path)

สำหรับ

ชื่อตำแหน่งเป้าหมาย

ผู้อำนวยการสำนัก

หน่วยงาน

สำนักงานพิพิธภัณฑ์เกษตรเฉลิมพระเกียรติพระบาทสมเด็จพระเจ้าอยู่หัว (องค์การมหาชน)

ภาพแสดงเส้นทางส่งเสริมประสบการณ์และผลงาน (Career Chart)
ของสำนักงานพิพิธภัณฑสถานเฉลิมพระเกียรติพระบาทสมเด็จพระเจ้าอยู่หัว (องค์การมหาชน)

Ladder ที่ 3

ผู้อำนวยการสำนัก
อื่น ๆ ใน พกฉ.

ผู้อำนวยการสำนัก
(บริหารระดับต้น)

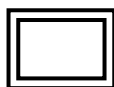
Ladder ที่ 2 ระดับปฏิบัติการระดับสูง

- ดำรงตำแหน่งระดับปฏิบัติการสูง มาแล้วไม่น้อยกว่า 2 ปี
- มีประสบการณ์ในการปฏิบัติงานหรือสนับสนุนการปฏิบัติงานด้านการเกษตรตามแนวปรัชญาของเศรษฐกิจพอเพียงหรือด้านการบริหารจัดการการเรียนรู้ หรือด้านการฝึกอบรม หรือด้านการจัดการองค์กร มาแล้วไม่น้อยกว่า 6 ปี

Ladder ที่ 1 ระดับปฏิบัติการระดับต้น

- ดำรงตำแหน่งระดับปฏิบัติการต้น มาแล้วไม่น้อยกว่า 4 ปี หรือที่สำนักงานเห็นว่าเหมาะสม
- มีประสบการณ์ในการปฏิบัติงานหรือสนับสนุนการปฏิบัติงานด้านการเกษตรตามแนวปรัชญาของเศรษฐกิจพอเพียงหรือด้านการบริหารจัดการการเรียนรู้ หรือด้านการฝึกอบรม หรือด้านการจัดการองค์กร มาแล้วไม่น้อยกว่า 4 ปี

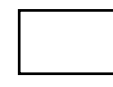
หมายเหตุ



ตำแหน่งเป้าหมาย
- ชื่อตำแหน่ง



ตำแหน่งที่ย้ายระดับเดียวกัน
- ชื่อตำแหน่ง
- หน่วยงานสังกัด



ตำแหน่งเส้นทางความก้าวหน้า
- ชื่อตำแหน่ง
- ระยะเวลาในการครองตำแหน่ง

เกณฑ์พิจารณาประสบการณ์และผลงาน เพื่อก้าวไปสู่ ตำแหน่งผู้อำนวยการสำนัก สำนักงานพิพิธภัณฑสถานแห่งชาติพระเกียรติพระบาทสมเด็จพระเจ้าอยู่หัว (บริหารระดับต้น)

1. เป็นผู้ที่มีคุณสมบัติตามพระราชกฤษฎีกาจัดตั้งสำนักงาน
2. มีวุฒิการศึกษาไม่ต่ำกว่าระดับปริญญาตรี และประสบการณ์ตามมาตรฐานกำหนดตำแหน่งที่ พกฉ. กำหนด
3. ต้องผ่านการอบรมหลักสูตรนักบริหารพัฒนาการเกษตรระดับกลาง (นบก.) สำนักงานปลัดกระทรวงเกษตรและสหกรณ์ หรือเทียบเท่าขึ้นไป หรือหลักสูตรอื่น ๆ ตามที่ คณะกรรมการ พกฉ. เห็นชอบ
4. มีผลการปฏิบัติงานอยู่ในระดับไม่ต่ำกว่าดีมาอย่างน้อย 2 รอบการประเมินย้อนหลัง 3 ปี
5. ไม่อยู่ระหว่างถูกสอบสวนหรือเคยถูกลงโทษทางวินัยในช่วง 2 ปีย้อนหลัง เว้นแต่โทษภาคทัณฑ์

ตำแหน่งเป้าหมาย (CRITICAL POSITION)

ชื่อตำแหน่ง ผู้อำนวยการสำนัก (บริหารระดับต้น)	หน่วยงาน พกฉ.
---	---------------

หน้าที่รับผิดชอบ (KEY RESPONSIBILITIES)

ปฏิบัติงานในฐานะผู้บริหารหน่วยงานระดับสำนัก มีลักษณะหน้าที่ความรับผิดชอบที่สูงมากในด้านผลสัมฤทธิ์ของงาน โดยใช้ความรู้ ความสามารถ ประสบการณ์และความเชี่ยวชาญในด้านวิชาการรวมถึงการวางแผน บริหารจัดการ จัดระบบงาน อำนาจการ สั่งการ มอบหมาย กำกับ แนะนำ ตรวจสอบ ประเมินผล ตัดสินใจ แก้ปัญหาในงานตามภารกิจของหน่วยงานที่รับผิดชอบ ต้องตัดสินใจหรือแก้ปัญหาที่ยาก และซับซ้อนมาก และมีผลกระทบในวงกว้าง รวมถึงการให้คำแนะนำปรึกษา ปรับปรุงแก้ไข และแก้ปัญหาในการปฏิบัติงานแก่ผู้ใต้บังคับบัญชา รวมถึงประเมินและรายงานผลการปฏิบัติงานเพื่อประกอบการตัดสินใจของผู้บริการในการปรับปรุงพัฒนางานให้ตอบสนองต่อพันธกิจและยุทธศาสตร์ของสำนัก และปฏิบัติหน้าที่อื่น ๆ ที่ได้รับมอบหมาย

ความรู้ที่จำเป็นสำหรับตำแหน่งเป้าหมายนี้ (KNOWLEDGE)	ทักษะและสมรรถนะที่จำเป็นสำหรับตำแหน่งเป้าหมายนี้ (Skill)		
	ทักษะ	สมรรถนะ (Competency NAME)	ระดับความ คาดหวัง
ตำแหน่ง ผู้อำนวยการสำนัก (บริหารระดับต้น) <ul style="list-style-type: none"> ● รัฐธรรมนูญแห่งราชอาณาจักรไทย ● พระราชบัญญัติระเบียบบริหารราชการแผ่นดิน ● พระราชบัญญัติวิธีราชการงบประมาณ ● พระราชบัญญัติวิธีปฏิบัติราชการทางปกครอง ● พระราชบัญญัติความรับผิดทางละเมิดของเจ้าหน้าที่ ● พระราชบัญญัติข้อมูลข่าวสารของราชการ ● พระราชบัญญัติการจัดซื้อจัดจ้างและการบริหารพัสดุภาครัฐ ● พระราชบัญญัติองค์การมหาชน ● พระราชกฤษฎีกาจัดตั้งสำนักงานพิพิธภัณฑสถานแห่งชาติเฉลิมพระเกียรติพระบาทสมเด็จพระเจ้าอยู่หัว(องค์การมหาชน) ● พระราชกฤษฎีกาว่าด้วยหลักเกณฑ์และวิธีการบริหารกิจการบ้านเมืองที่ดี ● ระเบียบสำนักนายกรัฐมนตรีว่าด้วยงานสารบรรณ ● ความรู้เกี่ยวกับการจัดทำแผนงานและงบประมาณ ● ความรู้เกี่ยวกับกฎหมาย กฎ ระเบียบ และมติคณะรัฐมนตรีที่เกี่ยวข้องกับองค์การมหาชน 	<ul style="list-style-type: none"> ● การบริหารจัดการ ● การประสานงาน ● การสื่อสาร ● การใช้เทคโนโลยี ● การใช้ภาษาอังกฤษ ● การมองภาพองค์รวม ● การทำงานเป็นทีม ● การบริหารการเปลี่ยนแปลง ● การบริหารบุคลากร ● การบริหารแบบมุ่งผลสัมฤทธิ์ ● การสอนงานและมอบหมายงาน 	● มุ่งผลสัมฤทธิ์	5
		● ปฏิบัติงานเชิงรุก	4
		● มีความคิดสร้างสรรค์	4
		● จริยธรรม	5
		● ความสามารถในการแก้ไขปัญหา	4
		● การประพฤติตนเป็นคนดีและมีวินัยทางราชการ	5
		● ความเสียสละ ทู่เมเท อุทิศในการปฏิบัติงาน	5

หมายเหตุ

ทั้งนี้ ให้เจ้าหน้าที่ที่ได้รับการบรรจุและแต่งตั้งก่อนวันที่ประกาศใช้แนวทางการกำหนดเส้นทางสัมประสภาระณและผลงาน (Career Path) ฉบับนี้ ให้ยังคงใช้หลักเกณฑ์และคุณสมบัติตามเดิม โดยไม่ได้รับผลกระทบจากการกำหนดคุณสมบัติใหม่ ทั้งนี้ ให้หน่วยงานพิจารณาสนับสนุนการพัฒนาศักยภาพของบุคลากรดังกล่าวให้สอดคล้องกับแนวทางที่กำหนดในอนาคตตามความเหมาะสม



สำนักงานพิพิธภัณฑ์เกษตรเฉลิมพระเกียรติพระบาทสมเด็จพระเจ้าอยู่หัว (องค์การมหาชน)
เส้นทางสัมประสบการณ์และผลงาน
(Career Path)

สำหรับ

ชื่อตำแหน่งเป้าหมาย

ระดับปฏิบัติการระดับสูง

หน่วยงาน

สำนักงานพิพิธภัณฑ์เกษตรเฉลิมพระเกียรติพระบาทสมเด็จพระเจ้าอยู่หัว (องค์การมหาชน)

ภาพแสดงเส้นทางสัมประสมประสบการณ์และผลงาน (Career Chart)
 ของสำนักงานพิพิธภัณฑ์เกษตรเฉลิมพระบาทสมเด็จพระเจ้าอยู่หัว (องค์การมหาชน)

Ladder ที่ 2

- ระดับปฏิบัติการสูงใน พกฉ.

ระดับปฏิบัติการระดับสูง

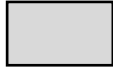
Ladder ที่ 1 ระดับปฏิบัติการระดับต้น

- ดำรงตำแหน่งระดับปฏิบัติการต้นมาแล้วไม่น้อยกว่า 4 ปี หรือที่สำนักงานเห็นว่าเหมาะสม
- มีประสบการณ์ในการปฏิบัติงาน หรือสนับสนุนการปฏิบัติงานด้านการเกษตรตามแนวปรัชญาของเศรษฐกิจพอเพียงหรือด้านการบริหารจัดการเรียนรู้หรือด้านการฝึกอบรม หรือด้านการจัดการองค์รวมมาแล้วไม่น้อยกว่า 4 ปี

หมายเหตุ



ตำแหน่งเป้าหมาย
 - ชื่อตำแหน่ง



ตำแหน่งที่ย้ายระดับเดียวกัน
 - ชื่อตำแหน่ง
 - หน่วยงานสังกัด



ตำแหน่งเส้นทางความก้าวหน้า
 - ชื่อตำแหน่ง
 - ระยะเวลาในการครองตำแหน่ง

เกณฑ์พิจารณาประสบการณ์และผลงาน เพื่อก้าวไปสู่ตำแหน่งปฏิบัติการระดับสูง สำนักงานพิพิธภัณฑ์เกษตรเฉลิมพระเกียรติพระบาทสมเด็จพระเจ้าอยู่หัว
<ol style="list-style-type: none"> 1. เป็นผู้ที่มีคุณสมบัติตามพระราชกฤษฎีกาจัดตั้งสำนักงาน 2. มีวุฒิการศึกษาไม่ต่ำกว่าระดับปริญญาตรี และประสบการณ์ตามมาตรฐานกำหนดตำแหน่งที่ พกฉ.กำหนด 3. ต้องผ่านการอบรมหลักสูตรนักบริหารพัฒนาการเกษตรระดับต้น (นบต.) สำนักงานปลัดกระทรวงเกษตรและสหกรณ์ หรือเทียบเท่าขึ้นไป หรือหลักสูตรอื่น ๆ ตามที่คณะกรรมการ พกฉ. เห็นชอบ 4. มีผลการปฏิบัติงานอยู่ในระดับไม่ต่ำกว่าดีมาอย่างน้อย 2 รอบการประเมินย้อนหลัง 3 ปี 5. ไม่อยู่ระหว่างถูกสอบสวนหรือเคยถูกลงโทษทางวินัยในช่วง 2 ปีย้อนหลัง เว้นแต่โทษภาคทัณฑ์

ตำแหน่งเป้าหมาย (CRITICAL POSITION)	
ชื่อตำแหน่ง เจ้าหน้าที่ระดับปฏิบัติการระดับสูง	หน่วยงาน พกฉ.

หน้าที่รับผิดชอบ (KEY RESPONSIBILITIES)
ปฏิบัติงานในฐานะหัวหน้างาน ระดับปฏิบัติการระดับสูง โดยทำหน้าที่ในการวางแผน มอบหมายงาน ควบคุม ตรวจสอบ ให้คำปรึกษาแนะนำ ปรับปรุงแก้ไข ติดตาม ประเมินผล ติดต่อประสานงาน และแก้ไขปัญหาขัดข้องในการปฏิบัติงานในหน่วยงานที่รับผิดชอบ โดยควบคุม ตรวจสอบการดำเนินงานต่าง ๆ หลายด้านหรือด้านใดด้านหนึ่ง ตามมาตรฐานกำหนดตำแหน่ง รวมถึงให้คำปรึกษาแนะนำในการปฏิบัติงานแก่เจ้าหน้าที่ระดับรองลงมา

ความรู้ที่จำเป็นสำหรับตำแหน่งเป้าหมายนี้ (KNOWLEDGE)	ทักษะและสมรรถนะที่จำเป็นสำหรับตำแหน่งเป้าหมายนี้ (Skill)		
	ทักษะ	สมรรถนะ (Competency NAME)	ระดับความ คาดหวัง
ตำแหน่ง ปฏิบัติการระดับสูงของ พกฉ. <ul style="list-style-type: none"> ● รัฐธรรมนูญแห่งราชอาณาจักรไทย ● พระราชบัญญัติระเบียบบริหารราชการแผ่นดิน ● พระราชบัญญัติวิธีการงบประมาณ ● พระราชบัญญัติวิธีปฏิบัติราชการทางปกครอง ● พระราชบัญญัติความรับผิดทางละเมิดของเจ้าหน้าที่ ● พระราชบัญญัติข้อมูลข่าวสารของราชการ ● พระราชบัญญัติการจัดซื้อจัดจ้างและการบริหารพัสดุภาครัฐ ● พระราชบัญญัติองค์การมหาชน ● พระราชกฤษฎีกาจัดตั้งสำนักงานพิพิธภัณฑสถานแห่งชาติเฉลิมพระเกียรติพระบาทสมเด็จพระเจ้าอยู่หัว (องค์การมหาชน) ● พระราชกฤษฎีกาว่าด้วยหลักเกณฑ์และวิธีการบริหารกิจการบ้านเมืองที่ดี ● ระเบียบสำนักนายกรัฐมนตรีว่าด้วยงานสารบรรณ ● ความรู้เกี่ยวกับการจัดทำแผนงานและงบประมาณ ● ความรู้เกี่ยวกับกฎหมาย กฎ ระเบียบ และมติ คณะรัฐมนตรี ที่เกี่ยวข้องกั้องค์การมหาชน 	<ul style="list-style-type: none"> ● การบริหารจัดการ ● การประสานงาน ● การสื่อสาร ● การใช้เทคโนโลยี ● การใช้ภาษาอังกฤษ ● การมองภาพองค์รวม ● การทำงานเป็นทีม ● การบริหารบุคลากร ● การบริหารแบบมุ่งผลสัมฤทธิ์ ● การสื่อสารและการสร้างความผูกพัน 	● มุ่งผลสัมฤทธิ์	4
		● ปฏิบัติงานเชิงรุก	3
		● มีความคิดสร้างสรรค์	3
		● จริยธรรม	5
		● ความสามารถในการแก้ไขปัญหา	3
		● การประพฤติตนเป็นคนดีและมีวินัยทางราชการ	5
		● ความเสียสละ ทุ่มเท อุทิศในการปฏิบัติงาน	5

หมายเหตุ

ทั้งนี้ ให้เจ้าหน้าที่ที่ได้รับการบรรจุและแต่งตั้งก่อนวันที่ประกาศใช้แนวทางการกำหนดเส้นทางสัมประสภาระณและผลงาน (Career Path) ฉบับนี้ ให้ยังคงใช้หลักเกณฑ์และคุณสมบัติตามเดิม โดยไม่ได้รับผลกระทบจากการกำหนดคุณสมบัติใหม่ ทั้งนี้ ให้หน่วยงานพิจารณาสนับสนุนการพัฒนาศักยภาพของบุคลากรดังกล่าวให้สอดคล้องกับแนวทางที่กำหนดในอนาคตตามความเหมาะสม